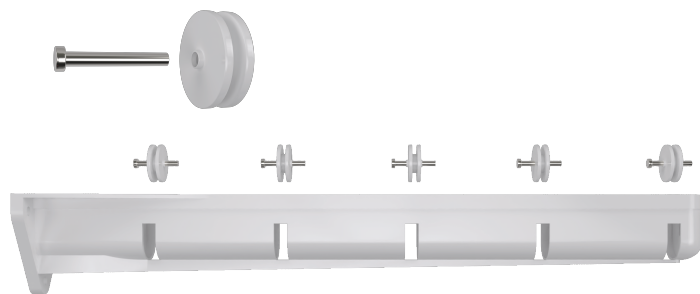


# Шаг 1

Возьмите пластиковый ролик и вставьте в него металлическую ось. Затем получившийся элемент вставьте в ячейки с внутренней стороны кронштейна.

**Обратите внимание**, что в каждом из кронштейнов находится 5 ячеек для ролика и оси. Проведите операцию 5 раз для каждого из двух кронштейнов

**Внимание:** зафиксируйте ролик со вставленной в него металлической осью до характерного щелчка. Убедитесь что оба конца металлической оси вставлены в ячейку по упору. Это категорически важно для правильного функционирования и долгой службы изделия.

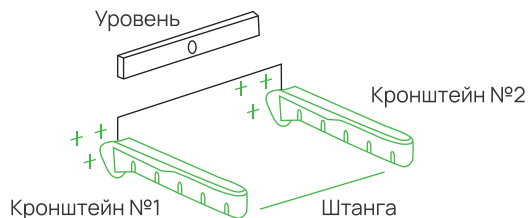


# Шаг 2

Разместите кронштейн со вставленными роликами на расстоянии равном длине штанги.

При разметке отверстий используйте строительный уровень

С помощью карандаша отметьте будущие отверстия под кронштейн, как показано на рисунке 1.



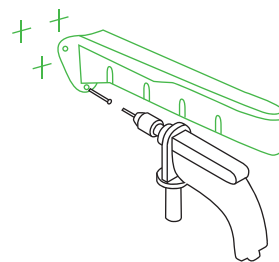
# Шаг 3

С помощью сверлильного инструмента сделайте 6 отверстий по заранее отмеченным точкам на стене.

В отверстия вставьте дюбеля подходящего вам диаметра.

При креплении кронштейна используйте 3 проделанных отверстия с дюбелями.

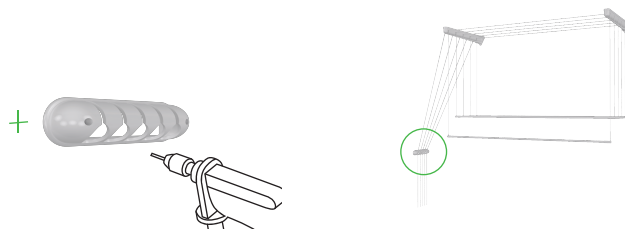
С помощью саморезов прикрепите кронштейн к стенке, как показано на рисунке.



# Шаг 4

Зафиксируйте настенный держатель, предварительно просверлив под неё отверстия таким же образом как и для кронштейнов.

**Внимание:** расстояние от пола до настенного держателя вы можете выбрать сами: приблизительно от 120 до 150 сантиметров от пола в зависимости от вашей потребности и высоты, на которой установлен кронштейн.



# Шаг 5

Возьмите длинную нить и на одном из её концов завяжите узелок

Другой конец этой же нити проденьте с внешней стороны кронштейна №2

Протяните эту нить к кронштейну №1 и вставьте с внутренней стороны. Возьмите короткую нить и сделайте такой же узелок, как в случае с длинной нитью. Другой конец короткой верёвки проденьте с внутренней стороны кронштейна №1, где уже вставлена длинная нить.

**Внимание:** кронштейн, в который вставлены обе нити должен находиться строго над настенным держателем.

**Примечание:** если вы хотите установить настенный держатель справа от кронштейнов, а не слева, как показано на рисунке, то нити необходимо вставить с внутренней стороны кронштейна №2.

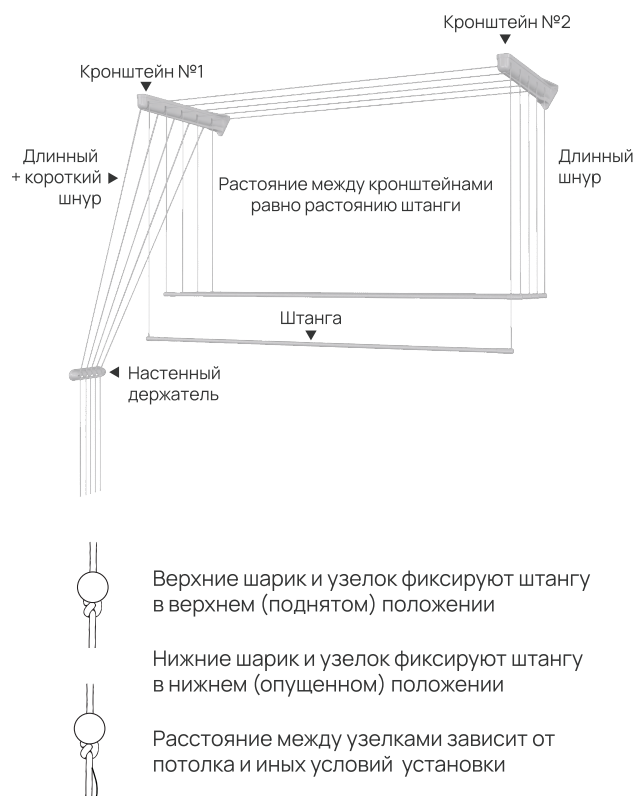
Возьмите концы короткой и длинной нитей, находящихся под кронштейном №1 и просуньте через них два фиксирующих шарика. На конце сдвоенной нити завяжите узелок для фиксации шарика.

Возьмите штангу. Обратите внимание на сквозные отверстия на колпачках с обеих сторон. Проденьте нитку сквозь разрез так, чтобы узелок оказался со стороны широкого отверстия. Проведите эту операцию с обеих сторон штанги. Это делается для её фиксации.

Поднимите штангу до нужной высоты и выровняйте её относительно потолка с помощью двух нитей, находящихся под кронштейном №1.

Чтобы зафиксировать штангу в верхнем положении необходимо зафиксировать верхний шарик на уровне настенного держателя. Для этого необходимо завязать узел под верхним шариком.

Чтобы зафиксировать штангу в нижнем положении на нужной вам высоте, необходимо завязать узелок и на нижнем шарике таким же способом. Проведите эту операцию с четырьмя остальными штангами.



Приятного использования!

# Настенная сушилка для белья

Б  
Е  
Р  
Ё  
З  
К  
А

Наведите камеру телефона



Видео инструкция по сборке











СДЕЛАНО В РОССИИ

лдн.рф  
ldntver.ru

## Руководство по установке

Рекомендуем осуществлять сборку изделия, опираясь на видеоинструкцию

### Комплектация

|                         |   |       |
|-------------------------|---|-------|
| 1. Кронштейн            |  | 2 шт  |
| 2. Металлические штанги |  | 5 шт  |
| 3. Настенный держатель  |  | 1 шт  |
| 4. Короткая нить        |  | 5 шт  |
| 5. Длинная нить         |  | 5 шт  |
| 6. Фиксирующий шарик    |  | 10 шт |
| 7. Пластиковый ролик    |  | 10 шт |
| 8. Металлическая скоба  |  | 10 шт |

### Вам потребуется

- А. Перфоратор
- Б. Отвертка крестовая
- В. Строительный уровень
- Г. Молоток
- Д. Карандаш
- Е. Дюбеля и шурупы

**\*шурупы и дюбеля в комплект не входят!**

- Срок годности не ограничен
- Не подлежит обязательной сертификации и декларированию
- Производитель: ООО «ЛДТ-Т», 170904, г. Тверь, ул. Маршала Василевского (Сахарово) д. 2А



Проверните  
листок